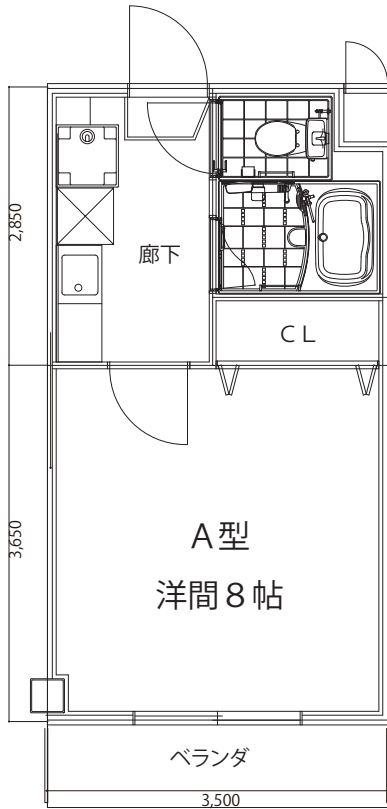


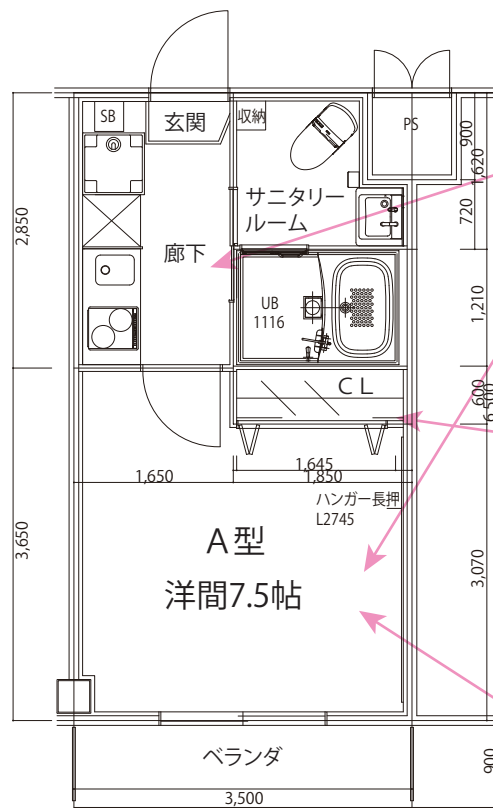
メゾン・ベローナ プレミアム改装とは

ユニットバス、オープントイレ、洗面が一体のサニタールーム仕様に改装します。



従来型

※従来設備のガラス洗面付き
ドレッサーは撤去します。



プレミアム仕様

※クローゼットは奥行きが変わるのでご注意ください。

洋間、台所フローは傷のつきにくい木目調
フローアタイルに張替え
(サニタリーはクッションフロア張)

クローゼットは奥行きが約12cm浅くなりましたが、
(540mm)天井までフルオープン
のクローゼット扉、3段に

- ・中段は扉までのフルサイズの棚板、下段はハンガーパイプ付き
- ・上段は枕棚で、奥はユニットバスの天井部分の一部を使い従来の収納容積を確保

洋間は7.5帖になりますが、新たにサニタリースペースを設置するため、使いやすく便利に

ウォシュレット新設
使いやすい斜め置きに

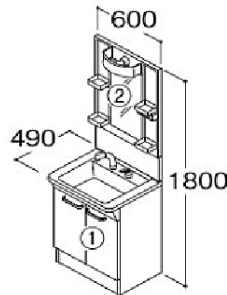
(間取りによっては斜めに置けない場合もあります。)



Panasonic「アラウーノ」もしくは同等品

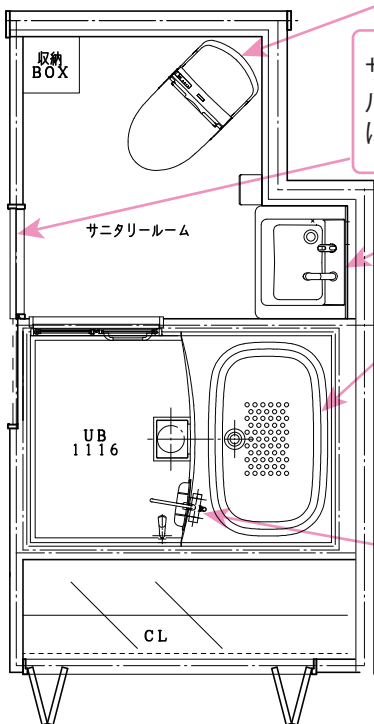
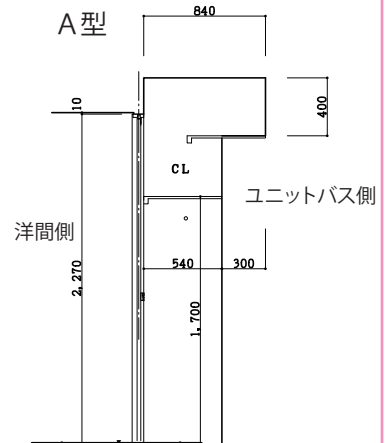
※イメージ図

TOTO Vシリーズ
シャンプー
ドレッサー新設



※イメージ図

クローゼット断面図

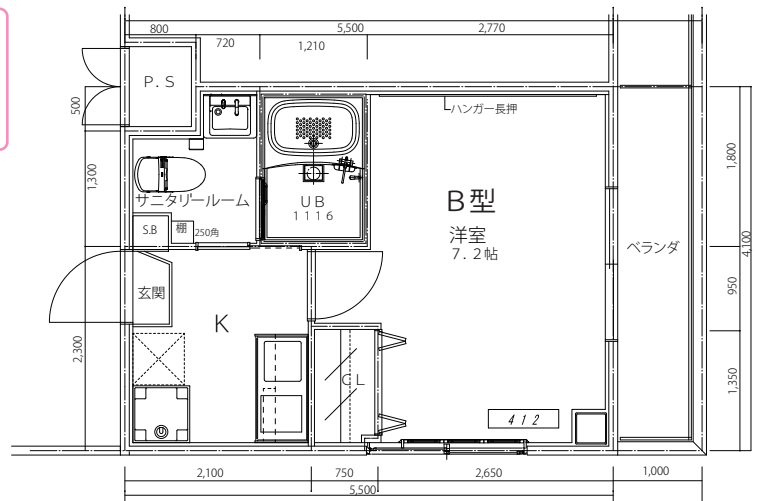


サニタールーム入口は引き戸に

ユニットバスも新型にグレードアップしたバスと上品な木目調の壁に



賃貸の設備では少ないサーモ式混合栓の蛇口に



お断り：改良のために工事内容、設備の変更を行う場合がございます。
従来のユニットバス、ユニットトイレの部屋は、順次プレミアム仕様に改装していく予定です。
詳細はお問い合わせください。(若干の賃料改定を伴います。)

図面は412号室