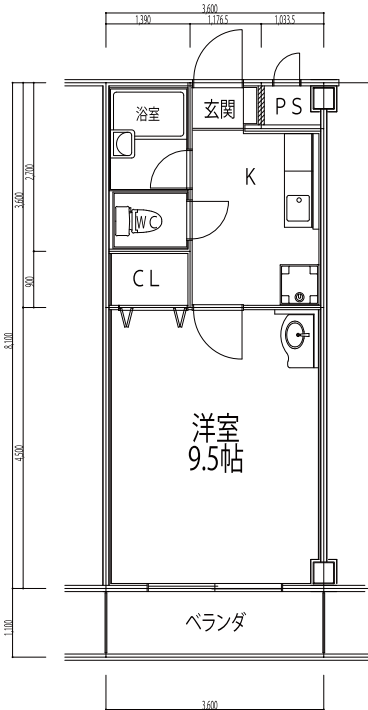
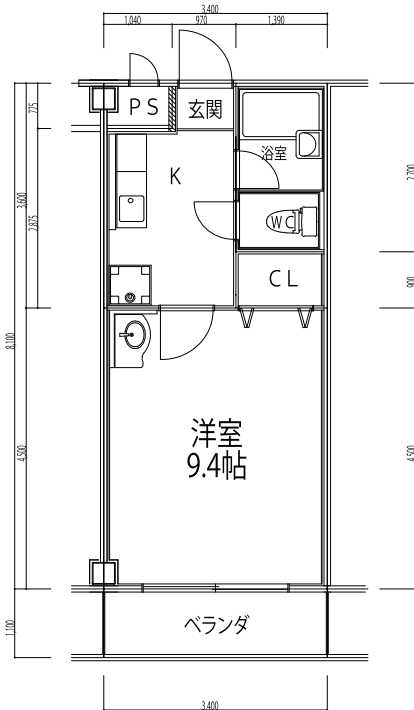


メゾン・シレーネ プレミアム改装とは

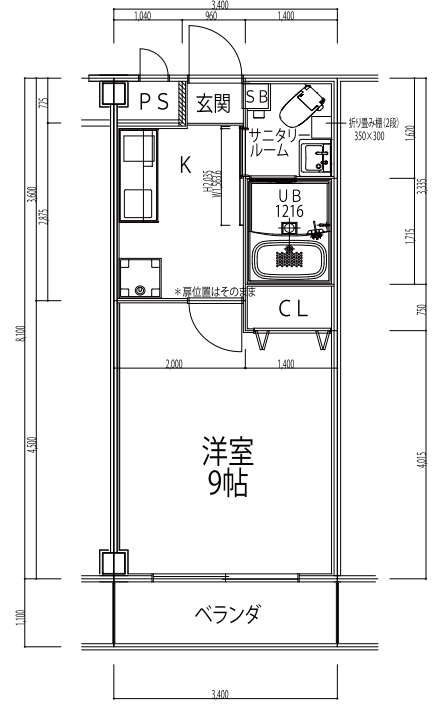
シャンプードレッサーとトイレが一体のサニタールーム仕様に改装します。



3600タイプ既存図面



3400タイプ既存図面



306号室 改修図面

プレミアム仕様

従来型

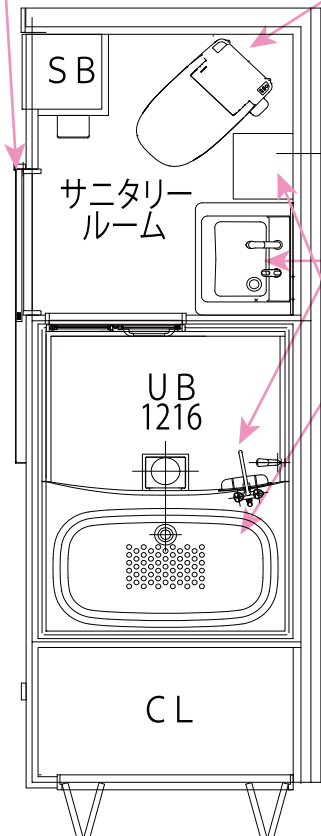
サニタールーム入り口は引き戸に

ウォシュレット新設
使いやすい斜め置きに



(間取りによっては斜めに置けない場合もあります。)

Panasonic「アラウーノ」もしくは同等品 ※イメージ図

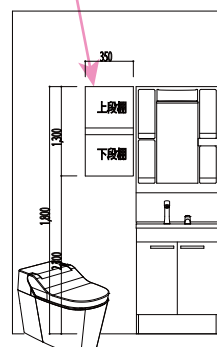


賃貸の設備では少ないサーモ式混合栓の蛇口に

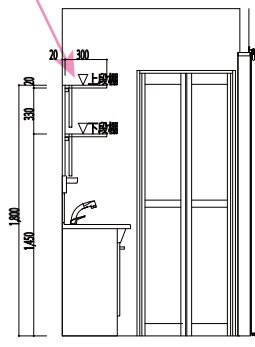


ユニットバスも新型に

小物入れの棚設置



折り畳み棚収納時イメージ



折り畳み棚使用時イメージ

Panasonic M Line の
シャンプードレッサー新設



※イメージ図

お断り：改良のために工事内容、設備の変更を行う場合がございます。
従来型（シースルー型を除く）で古いタイプのユニットバスのお部屋は、順次プレミアム仕様に改装していく予定です。
詳細はお問い合わせください。（若干の賃料改定を伴います。）