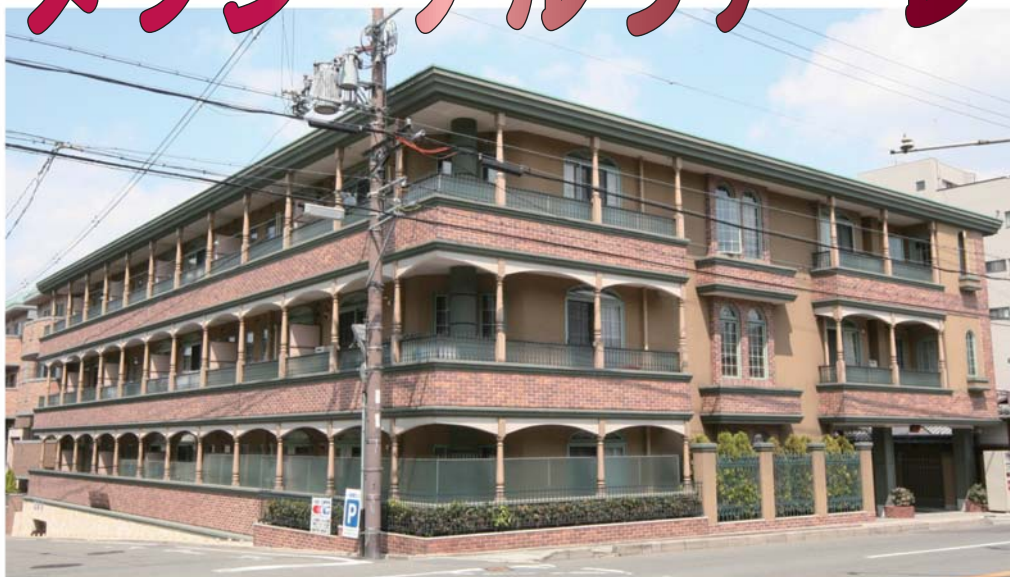


# メゾン・アルヴァーレ

## 2020~21年度 入居募集

### ファミリー向けマンション



#### 使い放題(無料) インターネット

室内LAN端子完備、即日ご利用可能です。  
最速1Gbps高速対応。室内Wi-Fiも  
市販の無線ルーター持込で利用できます。

#### 付属フィットネス アクア・ヴィナーシャ

入居者は温水プール、レッスンスタジオ、  
トレーニングジムが利用できます。

#### 付属レストラン トラットリア・シレーネ

オプションで夕食事付契約ができます。  
毎日のメニューもイン  
ターネット上、弊社のHP  
にてご覧いただけます。



### 賃貸条件

契約期間	2年契約 更新料を支払うことで更新可能
賃料	99,000~107,000円
共益費	11,000円(ネット使い放題・温水プール・スタジオレッスン・トレーニングジム利用料込)
礼金	300,000円(温水プール・スタジオレッスン・トレーニングジム入会金含む)
敷金	150,000円
その他費用	退去時清掃費、復旧費として50,000円必要(退去時に敷金精算にて相殺も可能)
更新料	旧家賃の1ヶ月分
入居条件	契約書記載者の居住用に限る
自転車置場	複数台無料、原付は1台無料(2台目からは有料) 自動二輪は別途車両契約が必要です

### 特約事項

特約事項1	更新料については不動産関係の地方による商習慣の違いによるもので、契約終了時次の契約更新を希望する際必要となるマンション賃料の一部です。
特約事項2	原状回復費は家主負担 【クロス、フローリングなど通常使用された自然汚れ、使用上の傷その他経年変化による黄ばみ、においの付着、日焼け等、部屋の復旧費は家主負担となり国交省ガイドラインに基づきます】 (電池、蛍光灯、電球など一般消耗品は入居者負担です。タバコによるクロスの黄ばみ、においの付着、キャスター付き椅子によるフローリングの傷は自然汚れには含まれません)
特約事項3	その他費用の復旧費には引っ越しの時の清掃費と持ち込みエアコン撤去後のクロスおよびその壁の下地復旧費用、冷蔵庫、家電製品の静電気による黒ずみ後のクロス復旧費用が含まれます。これらはクロスの自然汚れには含まれません。

### 専有面積

101・201・301号室	専有面積 62.81㎡	ベランダ面積 624㎡	洋室面積 12.19㎡ (7.5帖相当)	洋室面積 12.63㎡ (7.8帖相当)	LDK面積 20.44㎡ (12.6帖相当)
102・106・202・ 206・302・306号室	専有面積 59.70㎡	ベランダ面積 624㎡	洋室面積 13.00㎡ (8帖相当)	洋室面積 12.96㎡ (8帖相当)	LDK面積 19.94㎡ (12.3帖相当)
103・105・203 205・303・305号室	専有面積 60.50㎡	ベランダ面積 624㎡	洋室面積 13.00㎡ (8帖相当)	洋室面積 12.96㎡ (8帖相当)	LDK面積 19.94㎡ (12.3帖相当)
107・207・307号室	専有面積 60.80㎡	ベランダ面積 1405㎡	洋室面積 13.17㎡ (8.1帖相当)	洋室面積 14.23㎡ (8.8帖相当)	LDK面積 18.55㎡ (11.5帖相当)
208・308号室	専有面積 60.00㎡	ベランダ面積 5.94㎡	洋室面積 13.13㎡ (8.1帖相当)	洋室面積 12.60㎡ (7.8帖相当)	LDK面積 21.08㎡ (13帖相当)