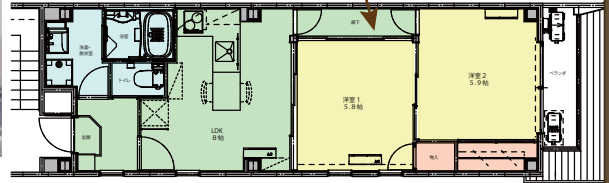


MANAGE

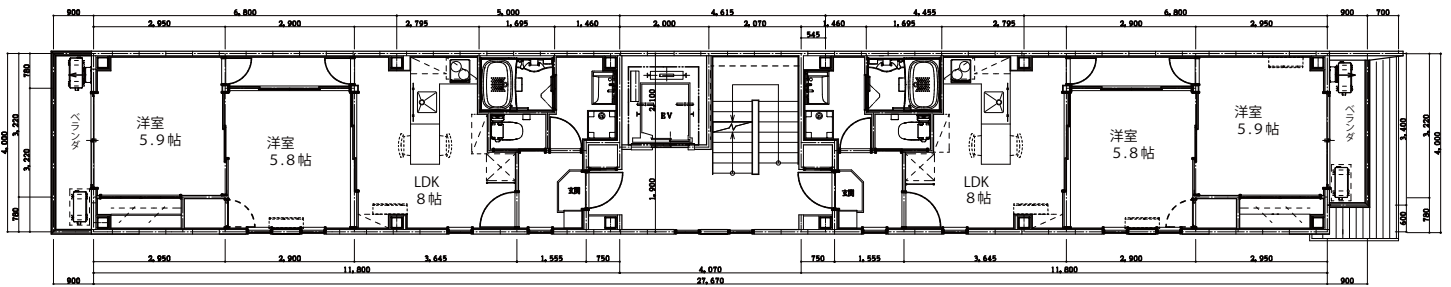


☆クローゼットor廊下の2WAYで使えます

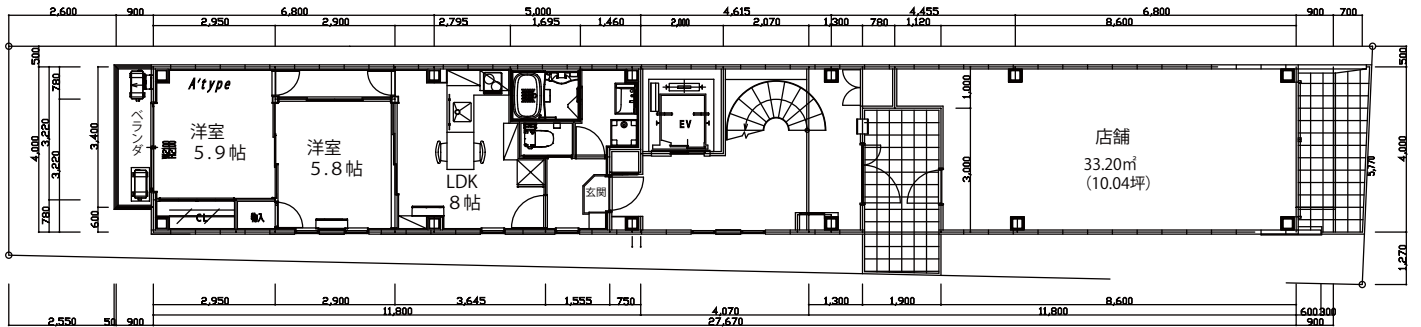
■一人や夫婦で入居の場合はクローゼット使用。兄弟や姉妹など二人入居なら廊下と、プライベート空間が確保できます



間取図



▲ 2、3階図面



▲ 1階図面

家賃・その他料金体系

西側ベランダ	東側ベランダ(店舗除)
302 98,000円	301 98,000円
202 98,000円	201 98,000円
102 95,000円	貸店舗

☆右記ガレージ代は最初の1台に限ります。
 ☆ガレージは空き状況により変動する可能性がありますので、その都度お問い合わせください。
 ☆トランクルームは当マンションには備わっておりませんので、同一敷地内の別マンションになります。部屋により多少広さが異なります。

月極ガレージ・原付・自動二輪

●ガレージ(屋根なし)	¥ 17,280/月
●ガレージ(屋根あり)	¥ 20,520/月
●セコムICカード	¥ 2,000(初回)
※ICカードは夜間一般ガレージ出入りする方のみ	
●シャッターリモコン	¥ 5,000(保証金)
※メゾン・アルヴァーレ地下に駐車する方のみ	
●原付	¥ 1,620/月
●自動二輪	¥ 5,400/月

トランクルーム

●入居契約と同時契約	¥ 5,400/月
●入居後に別途契約	¥ 7,560/月