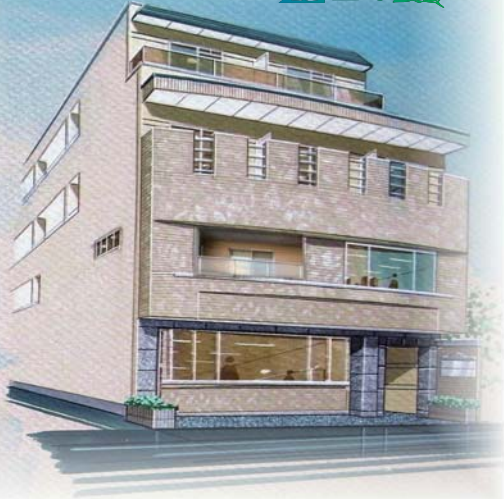


PEARL BOX



共用玄関



渋谷通り側に玄関があります

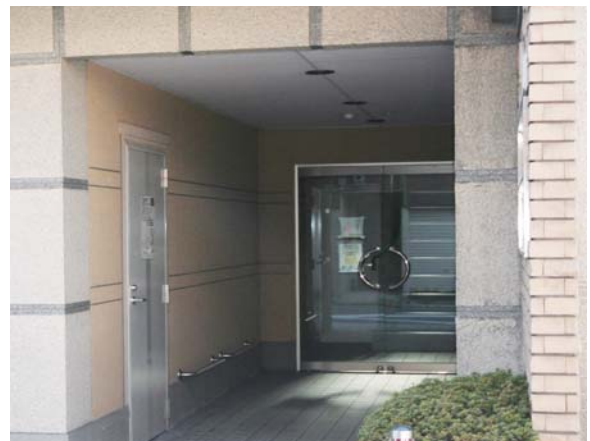
月極ガレージ・原付・自動二輪

●ガレージ(屋根なし)	¥17,280/月
●ガレージ(屋根あり)	¥20,520/月
●セコムICカード	¥2,000(初回)
※ICカードは夜間一般ガレージ出入りする方のみ	
●シャッターリモコン	¥5,000(保証金)
※メゾン・アルヴァーレ地下に駐車する方のみ	
●原付(2台目~)	¥1,620/月
●自動二輪	¥5,400/月

トランクルーム

●入居契約と同時契約	¥5,400/月
●入居後に別途契約	¥7,560/月

駐輪場



間取図



ちょっと贅沢な、今までになかった
斬新な1LDKに住んでみませんか！

