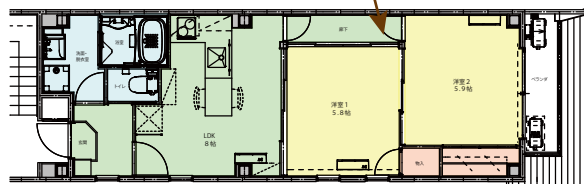


# MANAGE

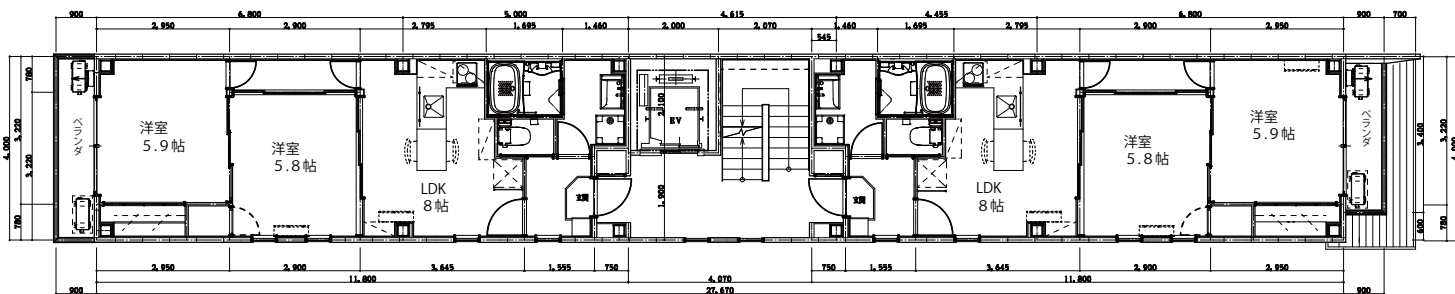


## ☆クローゼットor廊下の2WAYで使えます

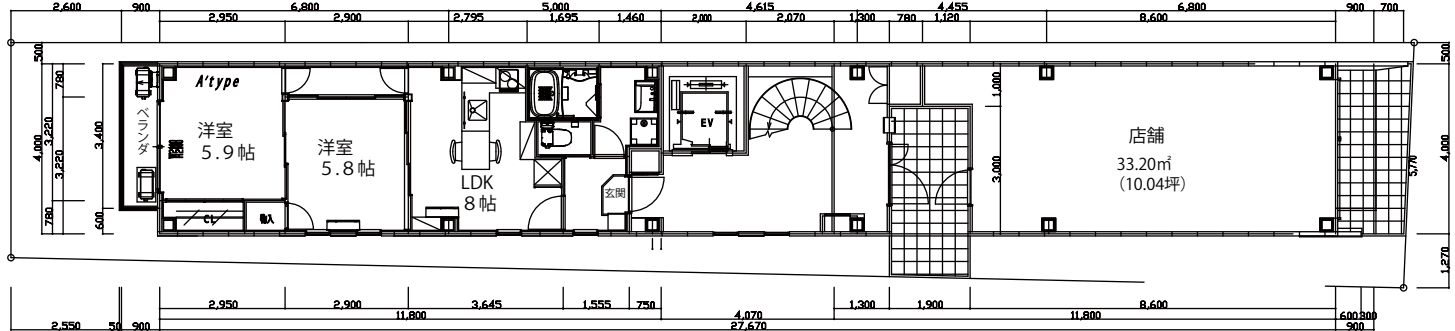
■一人や夫婦で入居の場合はクローゼット使用。兄弟や姉妹など二人入居なら廊下と、プライベート空間が確保できます



## 間取図



▲ 2、3階図面



▲ 1階図面

## 家賃・その他料金体系

西側ベランダ	東側ベランダ(店舗除)
302 98,000円	301 98,000円
202 98,000円	201 98,000円
102 95,000円	貸店舗

☆右記ガレージ代は最初の1台に限ります。  
 ☆ガレージは空き状況により変動する可能性がありますので、その都度お問い合わせください。  
 ☆トランクルームは当マンションには備わっておりませんので、同一敷地内の別マンションになります。部屋により多少広さが異なります。

## 月極ガレージ・原付・自動二輪

- ガレージ(屋根なし) ¥17,280/月
- ガレージ(屋根あり) ¥20,520/月
- セコムICカード ¥2,000(初回)
- ※ICカードは夜間一般ガレージ出入りする方のみ
- シャッターリモコン ¥5,000(保証金)
- ※メゾン・アルヴァーレ地下に駐車する方のみ
- 原付 ¥1,620/月
- 自動二輪 ¥5,400/月

## トランクルーム

- 入居契約と同時契約 ¥5,400/月
- 入居後に別途契約 ¥7,560/月