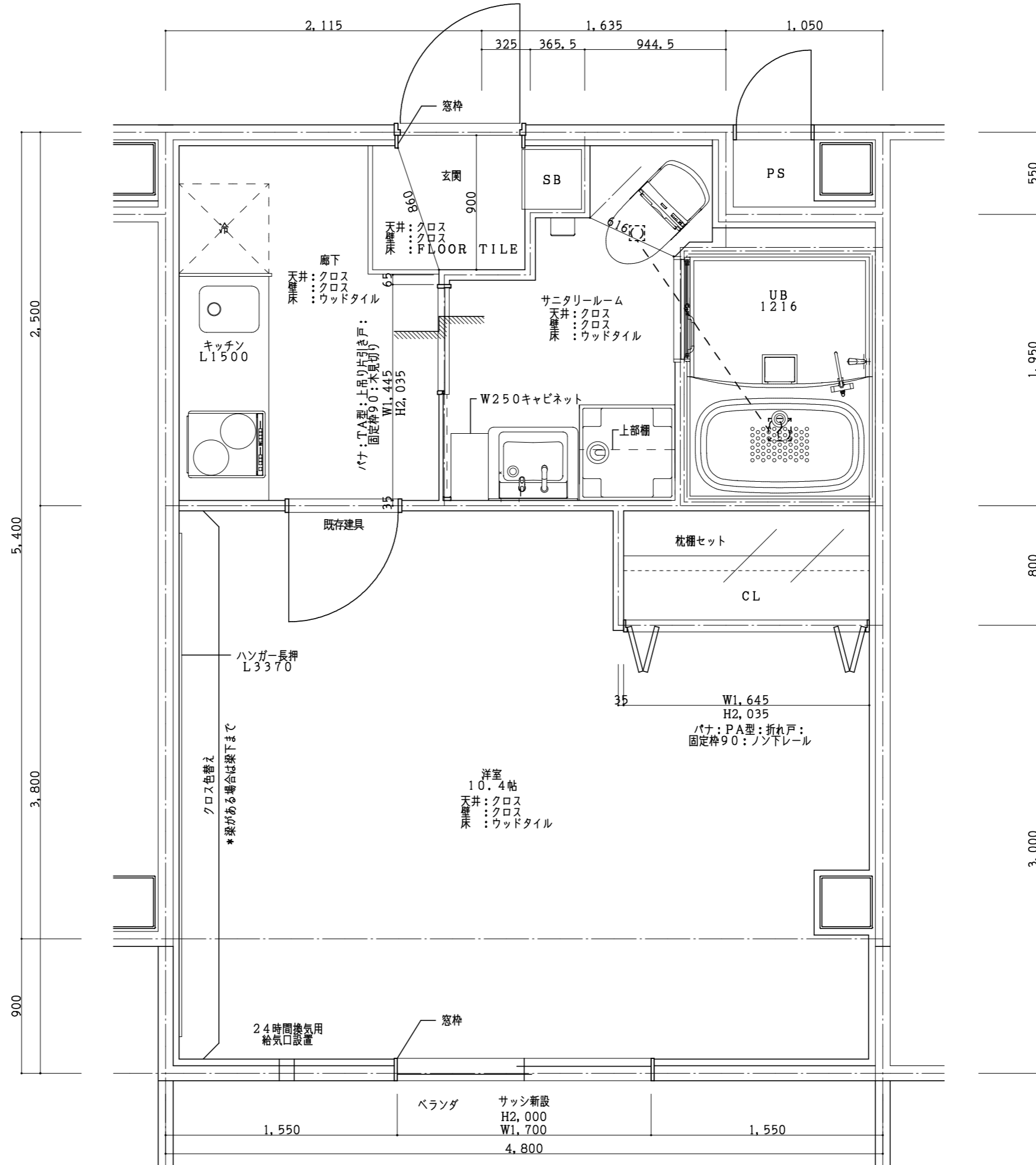
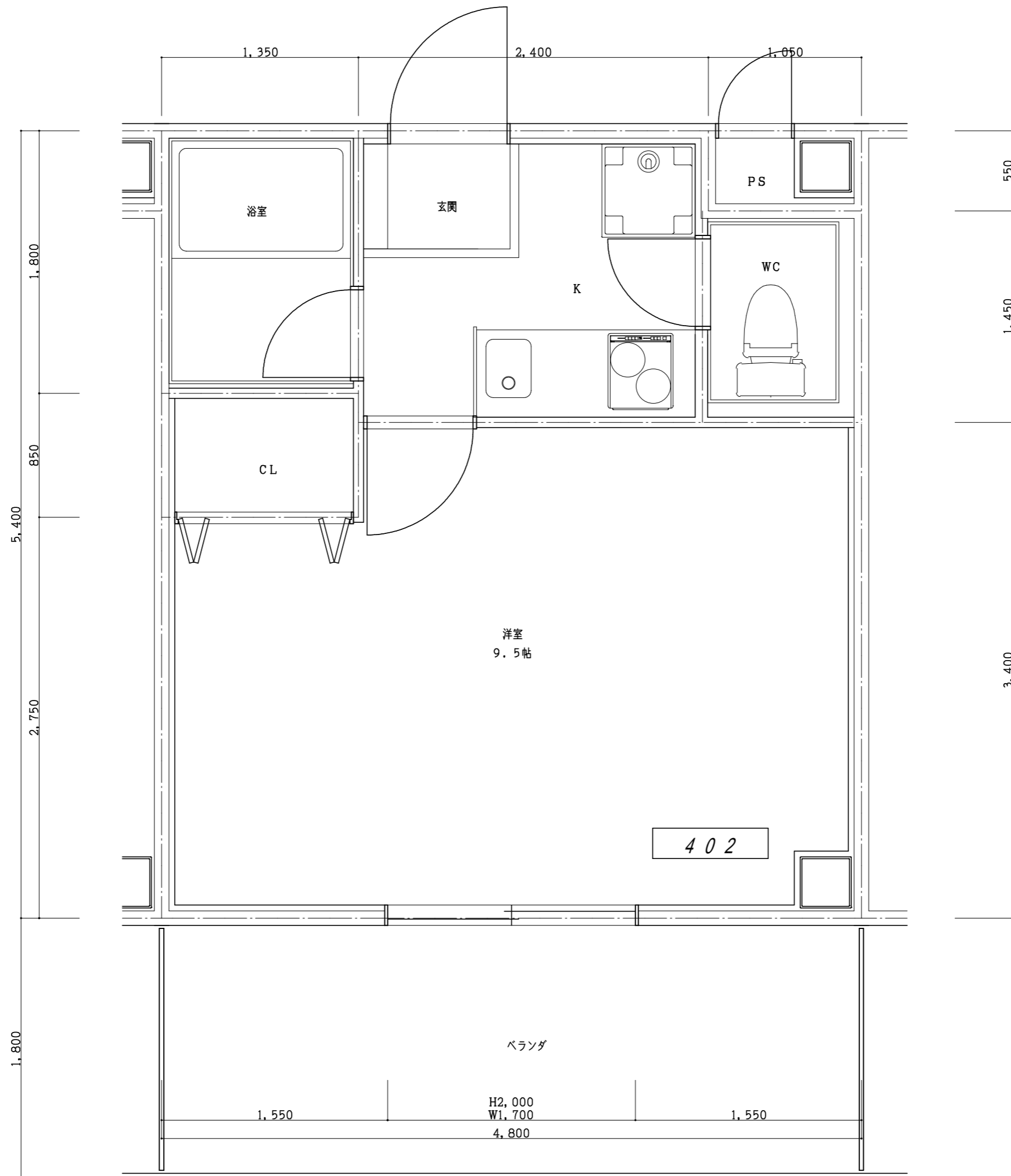


仕上材
 天井：クロス：LB-9021 (張替えは各室毎に検討)
 壁：クロス：LB-9021
 一部：LB-9158
 床：ウッドタイル：
 ソフト巾木：
 洋室巾木：
 玄関床：FLOOR TILE：IS-760
 玄関・窓枠：パナ：メープル
 付框：パナ：メープル



改修案平面図

* 各寸法は現場実測により調整
 * 換気ダクト要確認



記事	

	SUNKU 株式会社サンク一級建築士事務所 京都府長岡京市西の京1-7
	一級建築士 登録第 245342 号 藤本 智己 TEL. 075-956-3939 FAX. 075-957-1234

承認	設計	担当	製図	縮尺	A3 1/30
	T. F	M. M	M. M	設計年月日	02. MAR. 2020

工事名称	メゾン・マリゼッタ 改修工事
図面名称	401号室 既存平面図

図面番号	
------	--