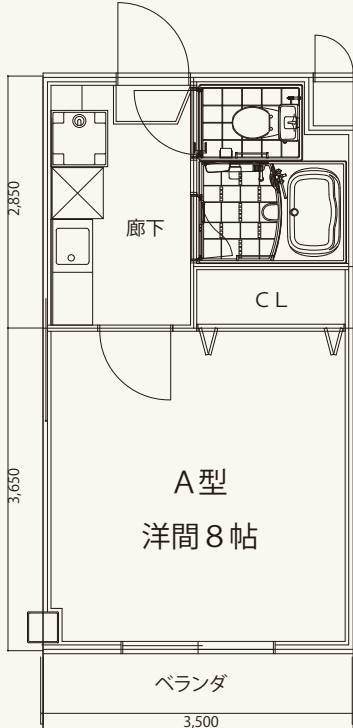
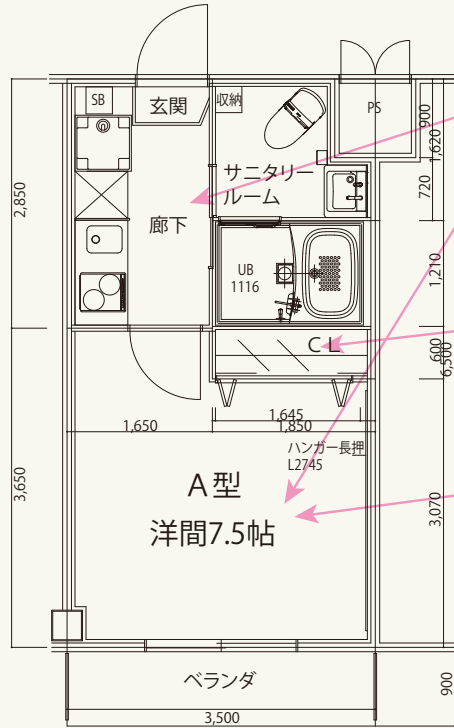


メゾン・ベローナ プレミアム改装とは

ユニットバス、オープントイレ、洗面が一体のサニタールーム仕様に改装します。



従来型



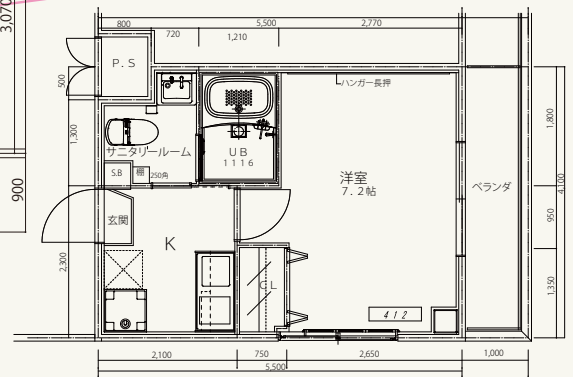
プレミアム仕様

洋間、台所フローは傷のつきにくい木目調フローアタイルに張替え (サニタリーはクッションフロア張)

クローゼットは奥行きが約12cm浅くなりましたが、(54cm)天井までフルオープンクローゼット扉、3段になります

- ・中段は扉までのフルサイズの棚板、下段はハンガーパイプ付き
- ・上段は枕棚で、奥はユニットバスの天井部分の一枚を使い従来の収納容積を確保しています

洋間は7.5帖になりますが、新たにサニタリースペースを設置するため、使いやすく便利になります



B型 図面は412号室

※従来設備のガラス洗面付きドレッサーは撤去します。

※クローゼットは奥行きが変わるのでご注意ください。

ウォシュレット新設
使いやすい斜め置きに

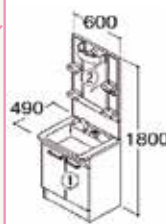


(間取りによっては斜めに置けない場合もあります。)

Panasonic「アラウノ」もしくは同等品 ※イメージ図

TOTO Vシリーズ
シャンプードレッサー新設

※イメージ図



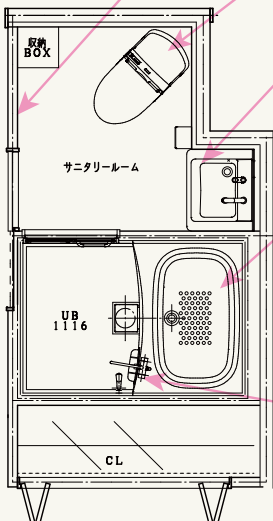
新しい防音追加工事

2021年よりのプレミアム工事には、現在貼ってある大建「遮音ボード」と組み合わせ、最も防音効果の優れた、鉛板(0.3mm)を貼った石膏ボードを採用、追加防音工事を行っています。



東邦亜鉛製:
ソフトカム
鉛0.3mm
石膏ボード
12.5mm

サニタールーム
入口は使いやすい
引き戸に

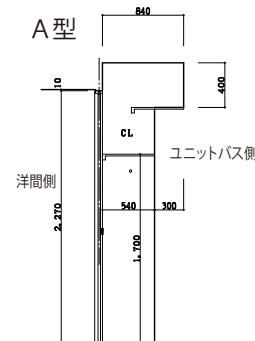


ユニットバスも
新型にグレード
アップしたバス
と上品な木目調
の壁に



賃貸の設備では少ないサーモ式混合栓の蛇口に

クローゼット断面図



お断り：改良のために工事内容、設備の変更を行う場合がございます。従来のユニットバス、ユニットトイレの部屋は、順次プレミアム仕様に改装していく予定です。詳細はお問い合わせください。(若干の賃料改定を伴います。)

